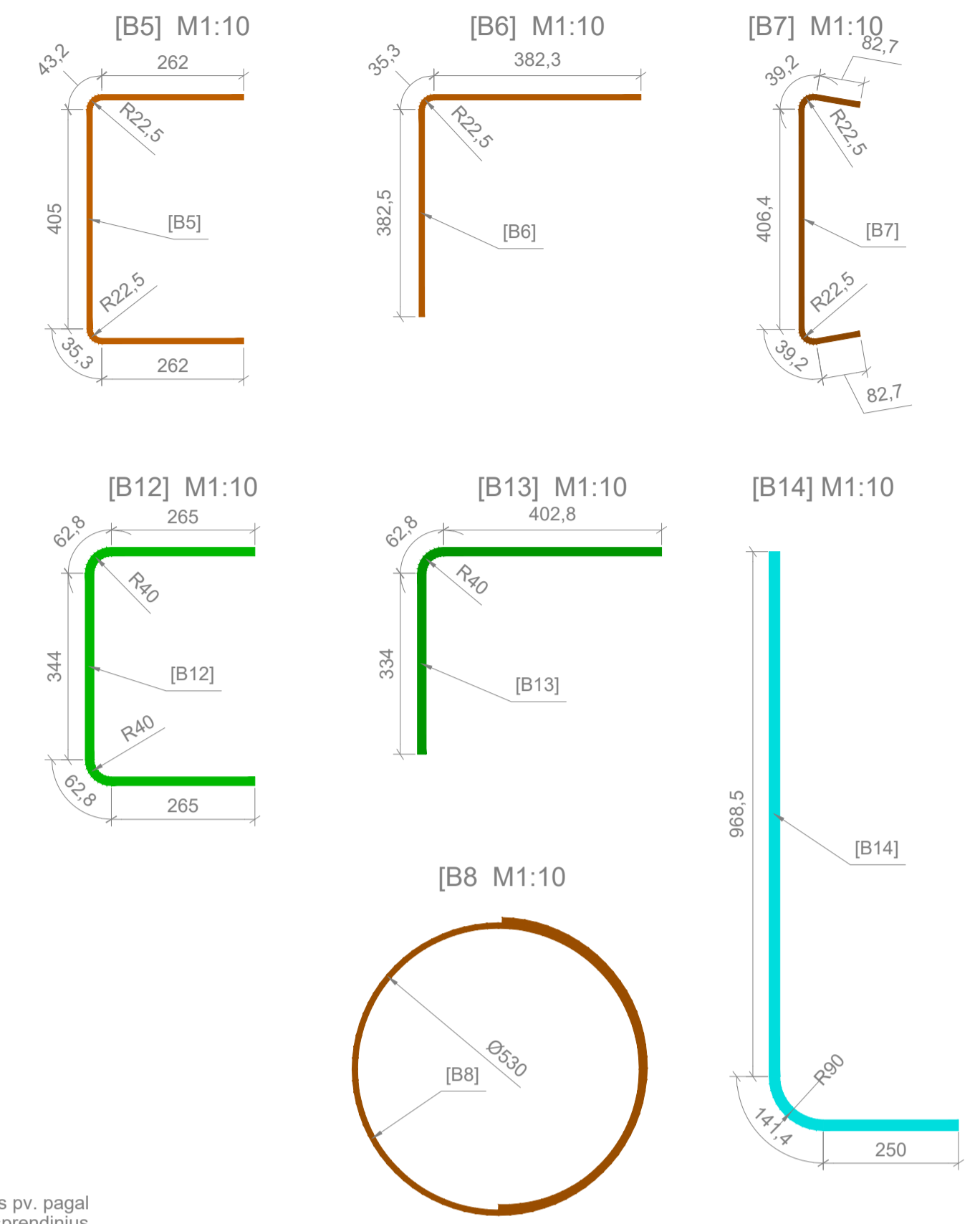
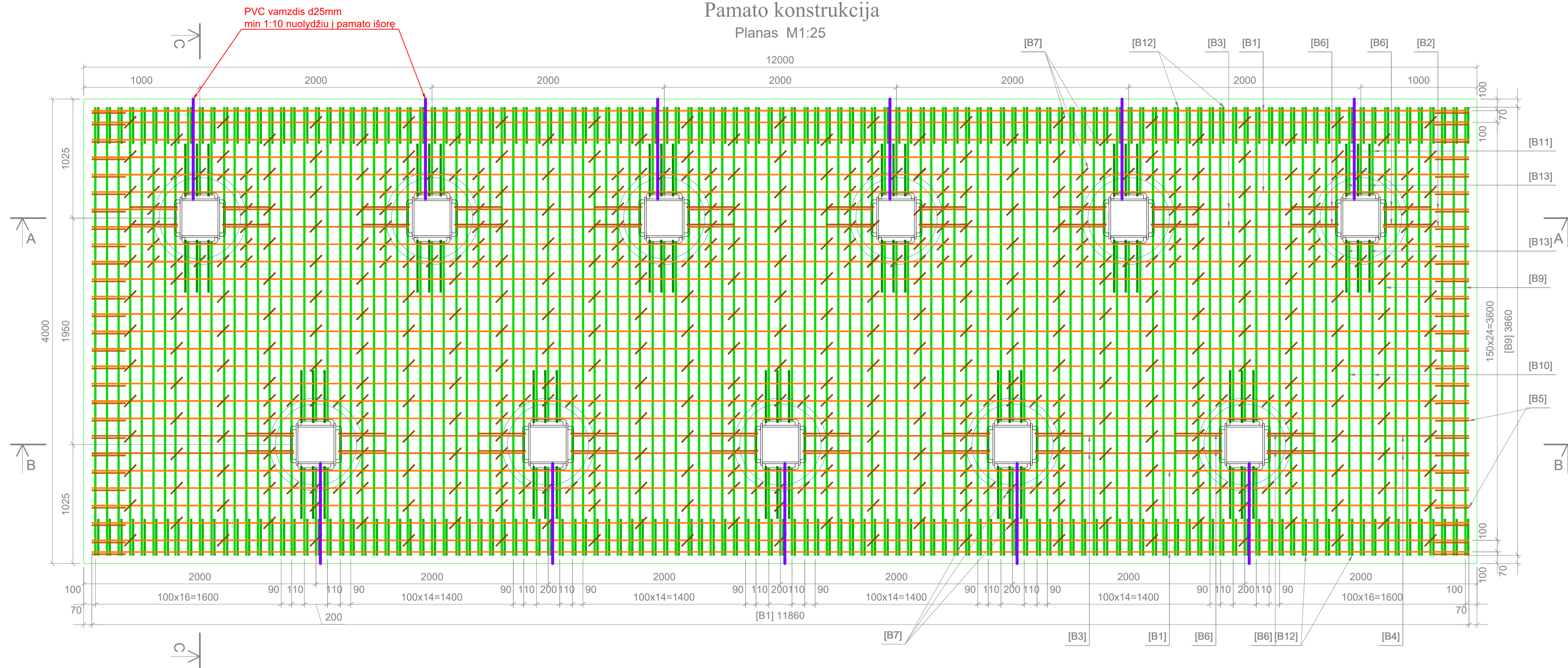
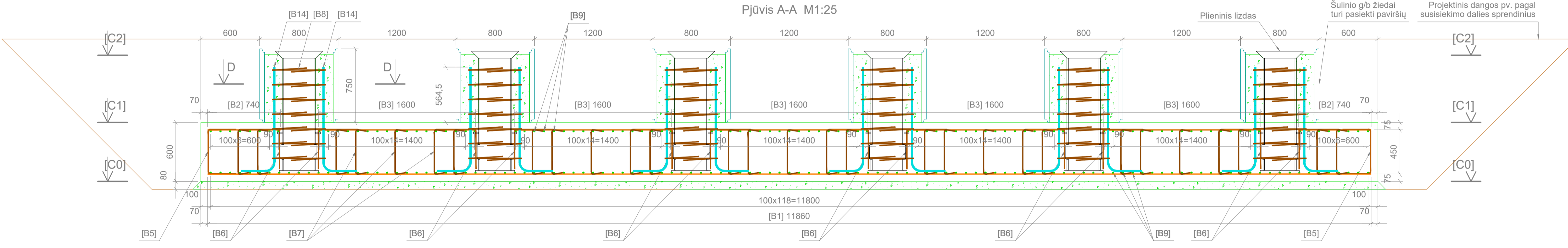


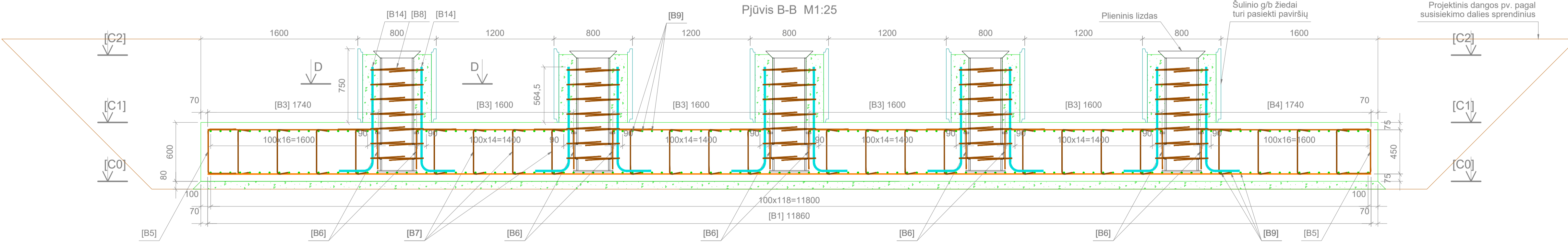
Pamato konstrukcija
Planas M1:25



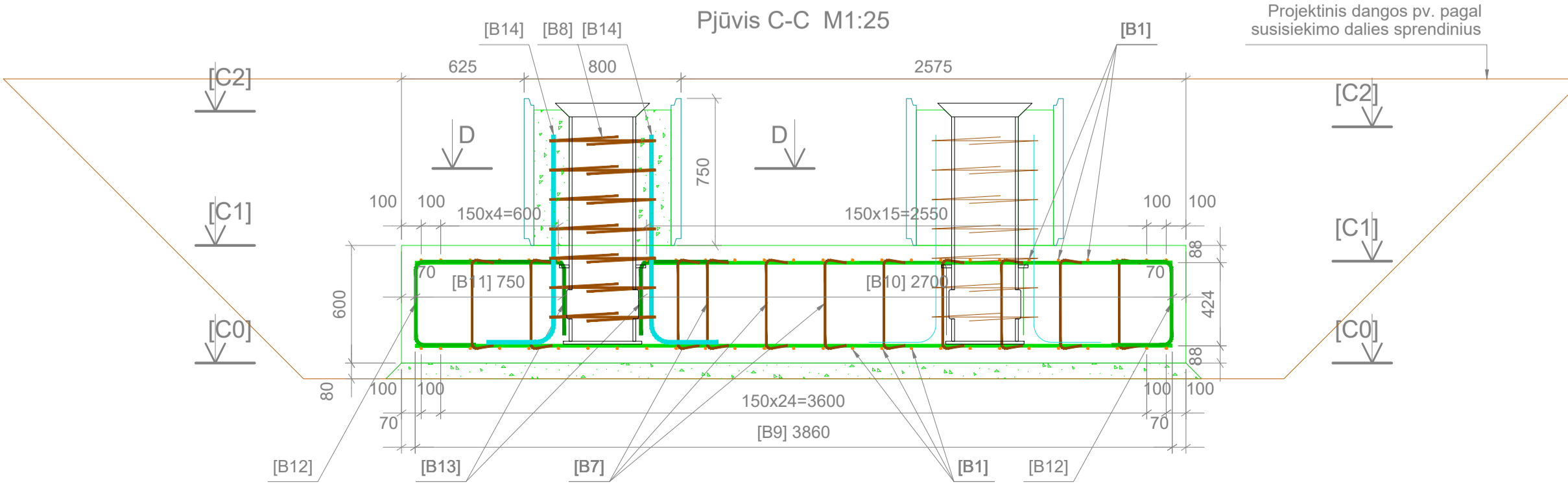
Pjūvis A-A M1:25



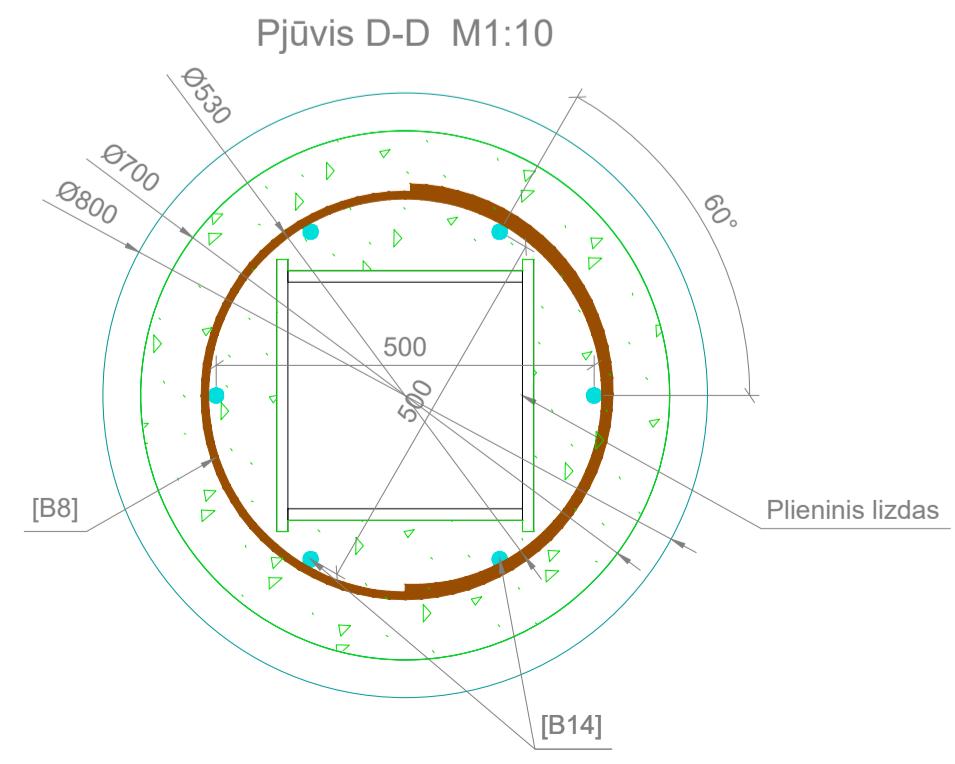
Pjūvis B-B M1:25



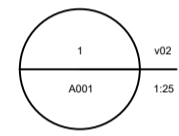
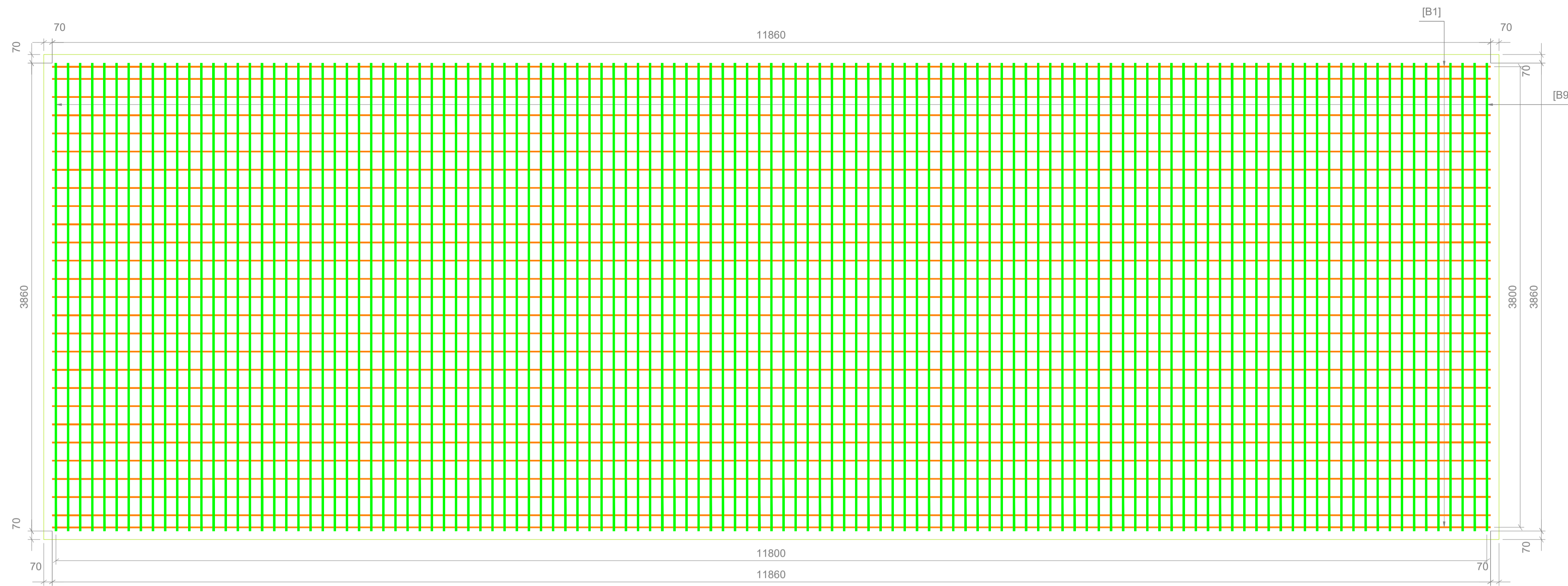
Pjūvis C-C M1:25



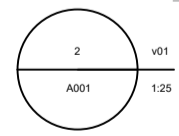
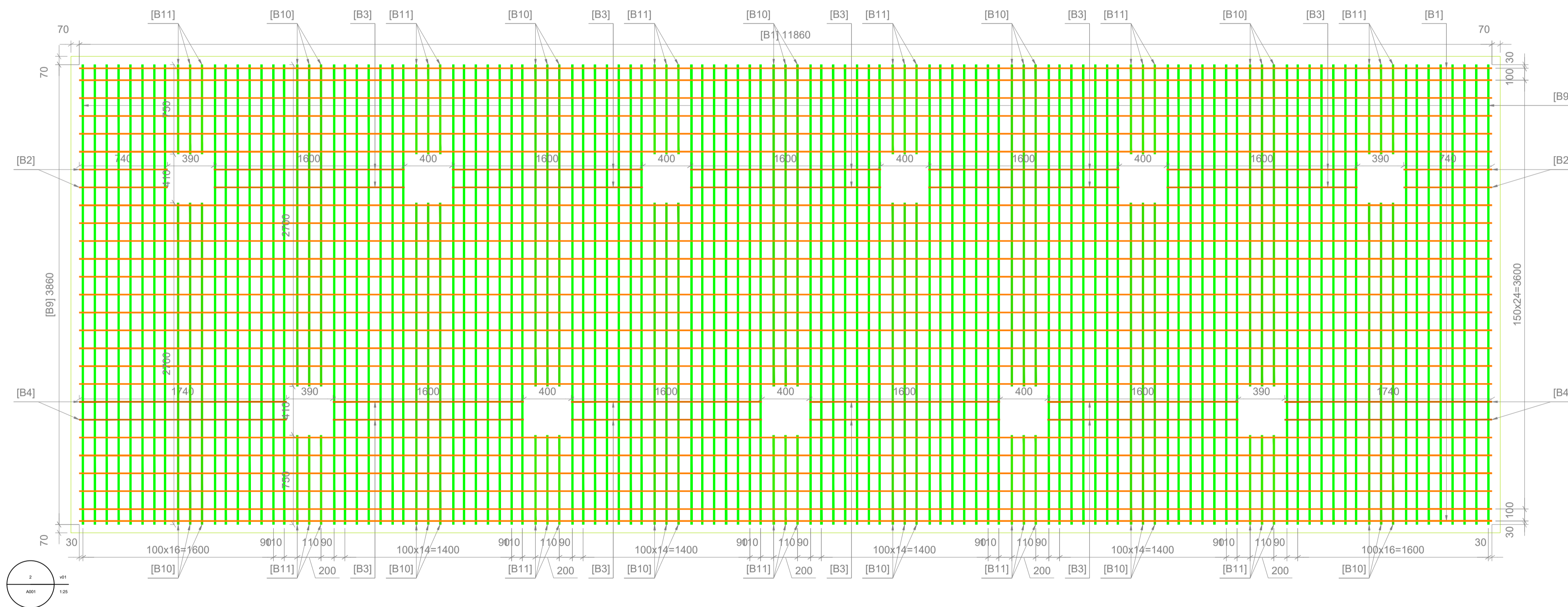
Pjūvis D-D M1:10



Apatinis tinklas M1:25



Viršutinis tinklas M1:25



Pastabos:
 1. Viršutinis ir apatinis tinklai gali būti surišti viela arba suvirinti taškiniu būdu. Jei tinklai gaminami gamykloje, galima numatyti tinklų skaidymą į segmentus (dalis) palengvinant transportavimą ir gamybą. Tokiu atveju segmentai tarpusavyje sungiami armatūros strypų prakitimu (uzleidimu) ≥ 40 jungiamų armatūros strypų skermenių. Segmentavimo ir prakitimo ilgiai nenumatyti armatūros poreikio žiniaraštyje - tai nusimato tinklų gamintojas (montuotojas).

